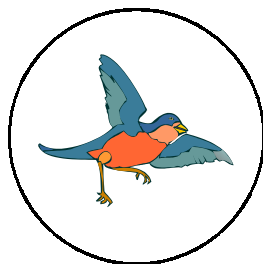
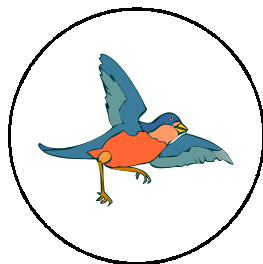
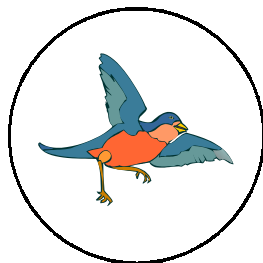
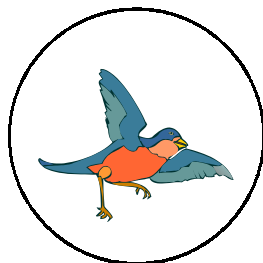
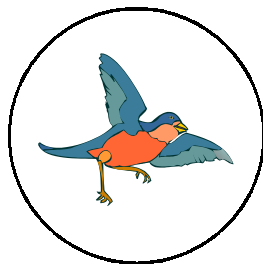
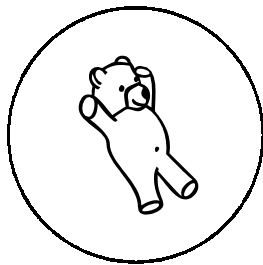
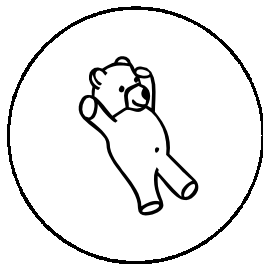
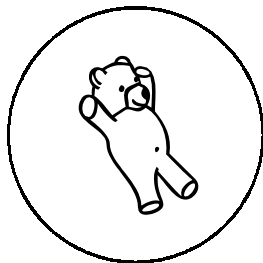
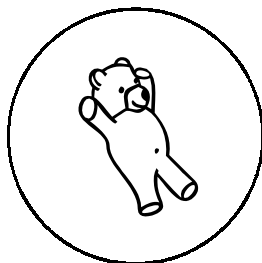
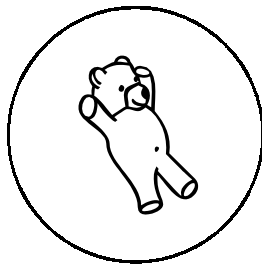


PLANCHE MS **TRAITEMENT DES DONNÉES,
RÉSOLUTION DE PROBLÈMES**

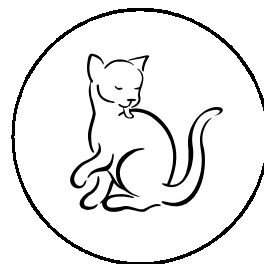
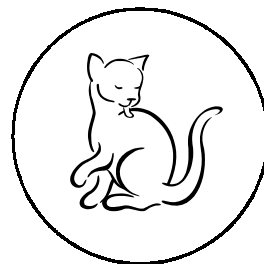
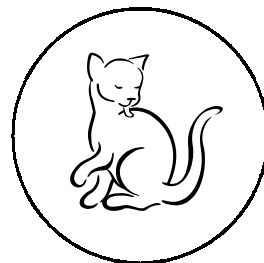
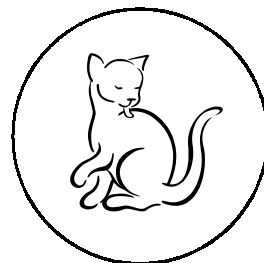
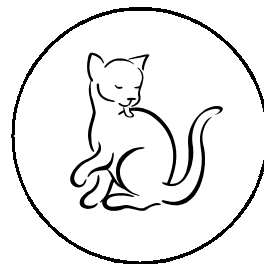
1-



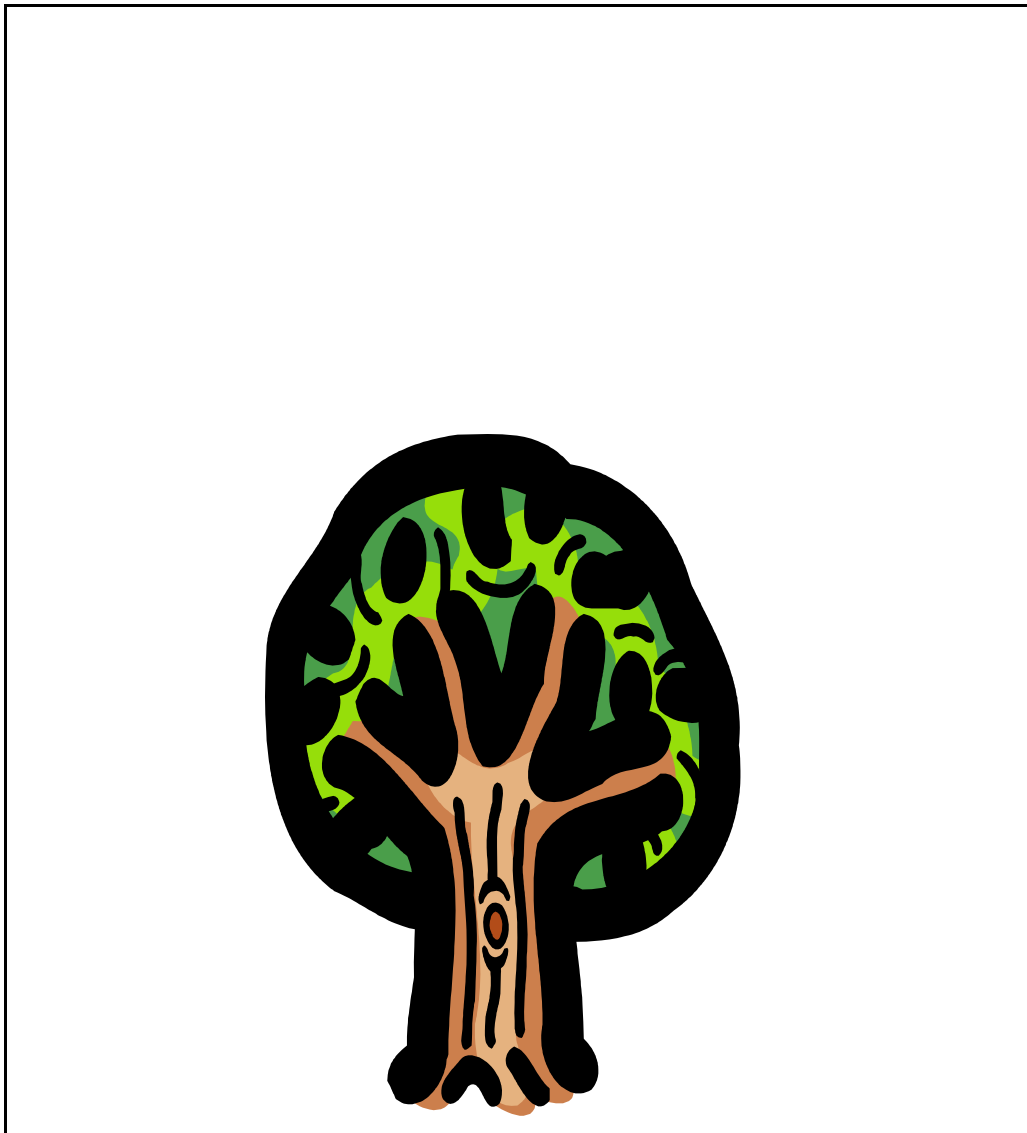
2-



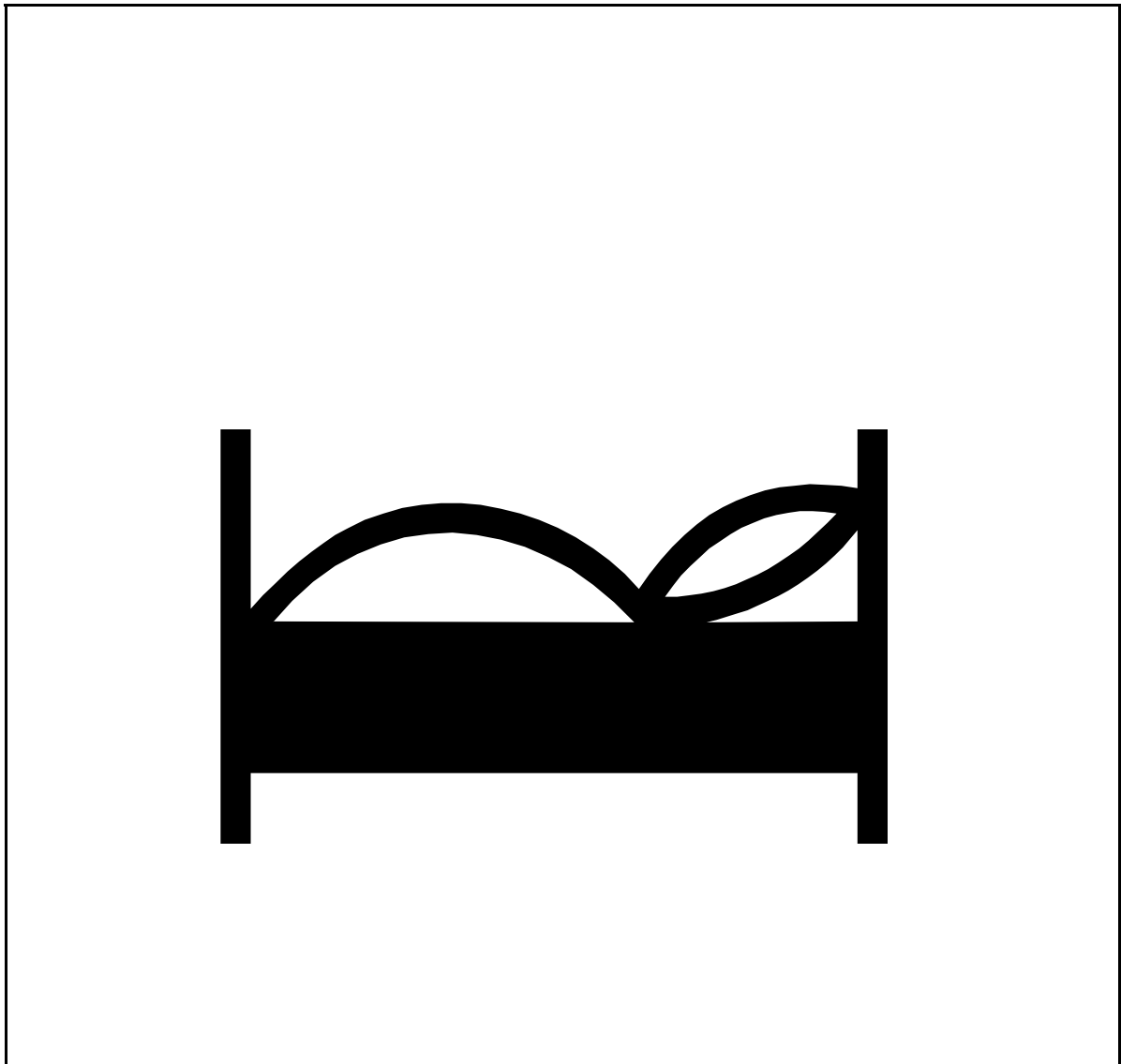
3-



1-



2-



3-



MS	TRAITEMENT DE DONNÉES, RÉSOLUTION DE PROBLÈMES	2 EXERCICES
-----------	---	--------------------

Exercice	Compétence associée	Modalités
1	<p>Utiliser le vocabulaire spatial sur une représentation plane orientée verticalement: Au-dessus, sous, à côté.</p>	<p>Après avoir affiché les supports illustrés (planches), dire à l'élève: 1– <i>Colle l'oiseau au-dessus de l'arbre.</i> 2– <i>Colle l'ours sous le lit.</i> 3– <i>Colle le chat à côté de la petite fille.</i></p>
2	<p>Maîtriser le partage d'une collection dans une situation vécue: « mettre le couvert ».</p>	<p>Prévoir 5 assiettes et 5 poupées. Installer les poupées autour d'une table et dire à l'enfant: <i>« Donne une assiette à chaque poupée. »</i></p>